

TREETOPS

GUADALMINA LUXURY RESIDENCES
MARBELLA

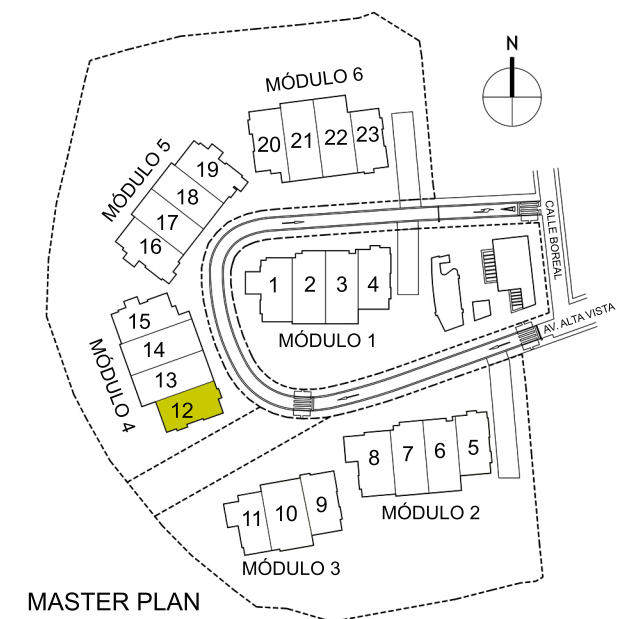


VIVIENDA 12		SUPERFICIES CONSTRUIDAS (M2)
P. BAJA		85,24
P. ALTA		83,04
P. SOLÁRIUM		0,00
P. SÓTANO		54,41
APARCAMIENTO		36,06
		258,75
PORCHES		30,31
TERRAZAS		74,21
SOLÁRIUM		86,80
ZONA COMÚN	4,24 %	98,31
TOTALES		548,38
SUPERFICIE PARCELA		289,02

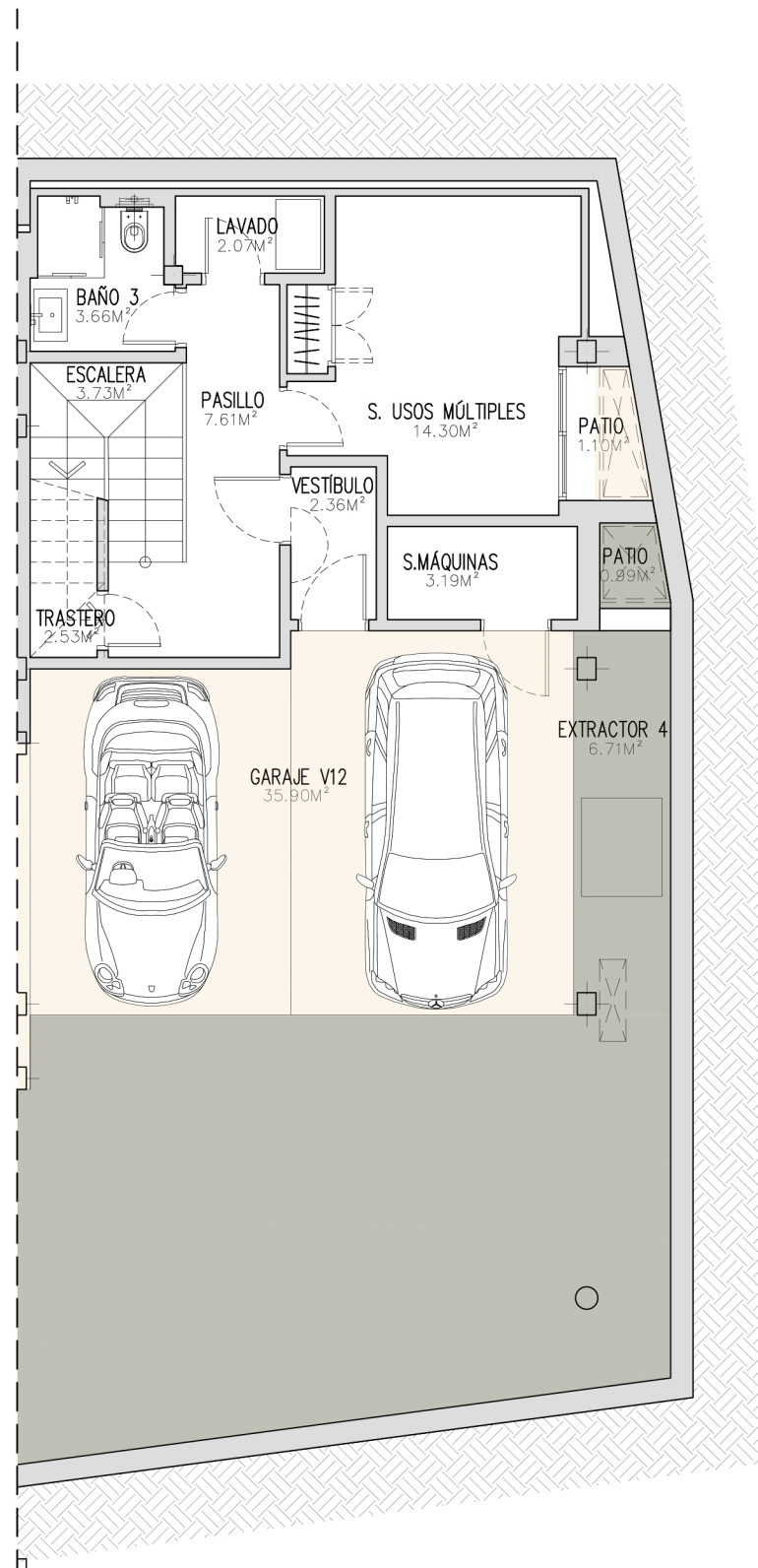
SUPERFICIE ÚTIL SEGÚN DECRETO BOJA 218/2005

SEGÚN DECRETO BOJA 218/2005 **241,69**

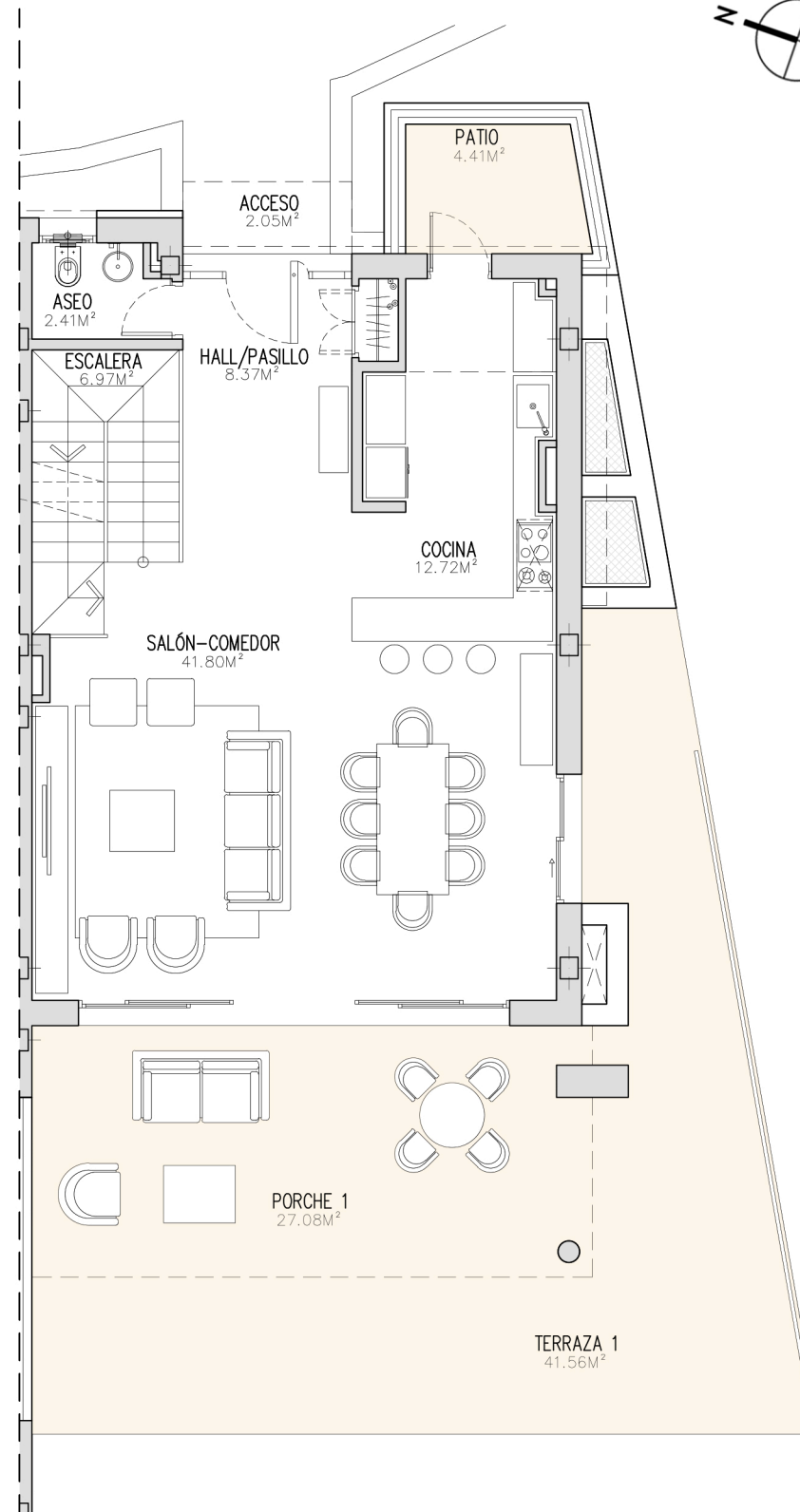
EL PRESENTE DOCUMENTO ES DE CARÁCTER INFORMATIVO Y PODRÁ EXPERIMENTAR VARIACIONES POR EXIGENCIAS TÉCNICAS DEL PROYECTO. TODO EL MOBILIARIO, INCLUIDO EL DE LA COCINA, ES MERAMENTE INFORMATIVO. LAS SUPERFICIES EXPRESADAS PUEDEN EXPERIMENTAR MODIFICACIONES POR RAZONES DE INDOLE TÉCNICA EN EL DESARROLLO DE LA EJECUCIÓN DE LAS OBRAS. LAS SUPERFICIES INDICADAS A CONTINUACIÓN ESTÁN CALCULADAS CONFORME AL DECRETO 218/2005 DE INFORMACIÓN AL CONSUMIDOR EN LA COMPRAVENTA Y ARRENDAMIENTO DE VIVIENDAS DE ANDALUCÍA.



MASTER PLAN



PLANTA SÓTANO



PLANTA BAJA

TREETOPS

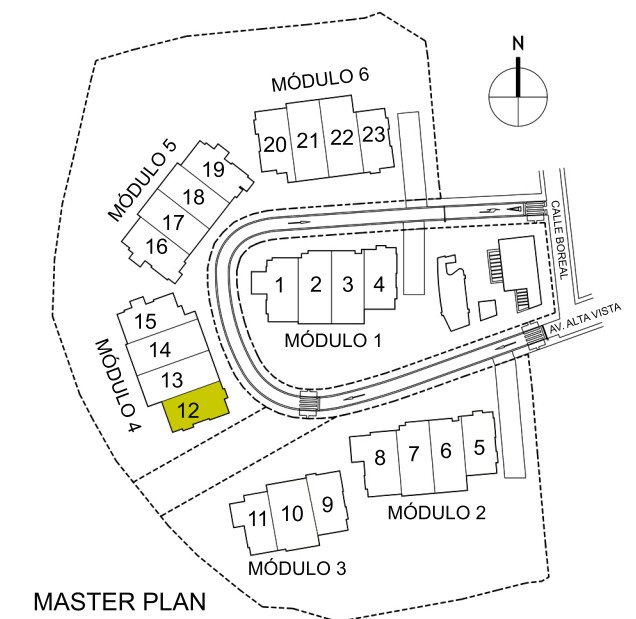
GUADALMINA LUXURY RESIDENCES
MARBELLA



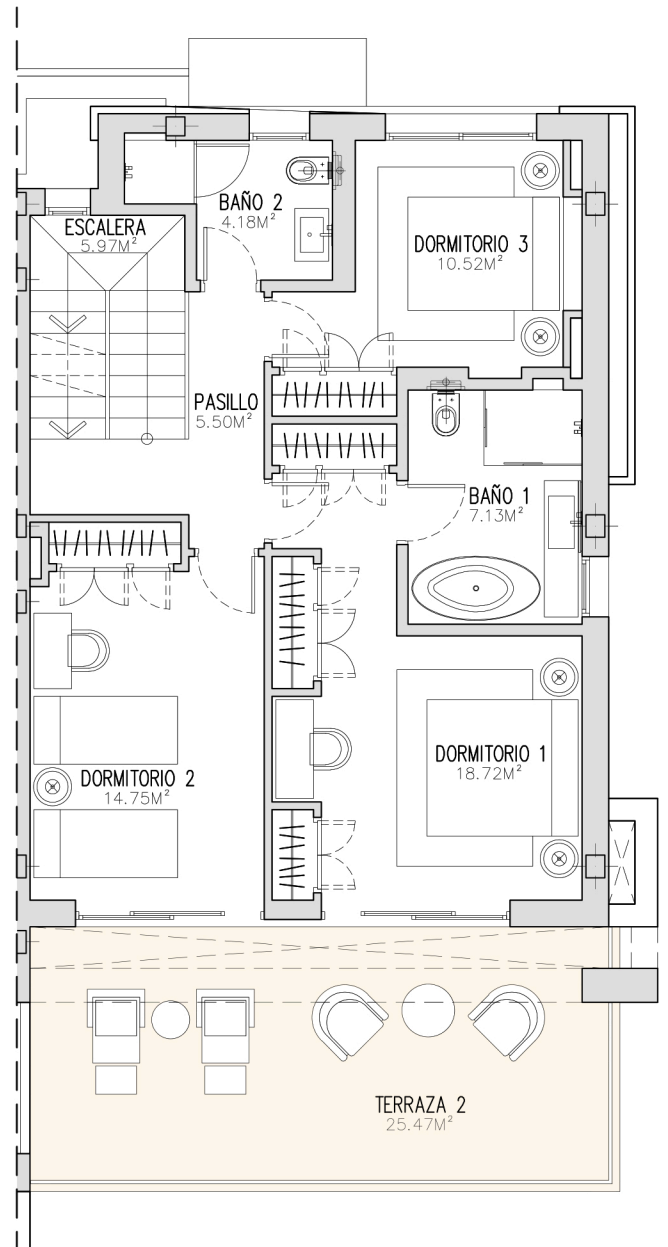
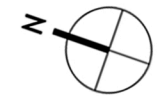
VIVIENDA 12		SUPERFICIES CONSTRUIDAS (M2)
P. BAJA		85,24
P. ALTA		83,04
P. SOLÁRIUM		0,00
P. SÓTANO		54,41
APARCAMIENTO		36,06
		258,75
PORCHES		30,31
TERRAZAS		74,21
SOLÁRIUM		86,80
ZONA COMÚN	4,24 %	98,31
TOTALES		548,38
SUPERFICIE PARCELA		289,02

SUPERFICIE ÚTIL SEGÚN DECRETO BOJA 218/2005	
SEGÚN DECRETO BOJA 218/2005	241,69

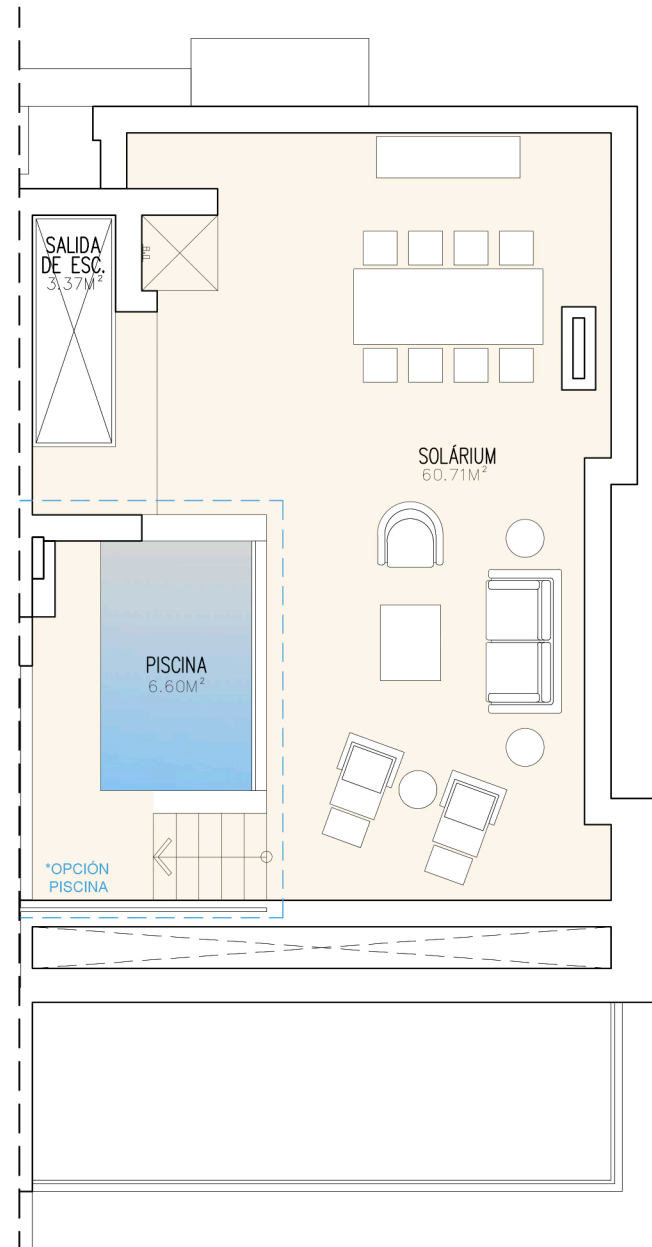
EL PRESENTE DOCUMENTO ES DE CARÁCTER INFORMATIVO Y PODRÁ EXPERIMENTAR VARIACIONES POR EXIGENCIAS TÉCNICAS DEL PROYECTO. TODO EL MOBILIARIO, INCLUIDO EL DE LA COCINA, ES MERAMENTE INFORMATIVO. LAS SUPERFICIES EXPRESADAS PUEDEN EXPERIMENTAR MODIFICACIONES POR RAZONES DE ÍNDOLE TÉCNICA EN EL DESARROLLO DE LA EJECUCIÓN DE LAS OBRAS. LAS SUPERFICIES INDICADAS A CONTINUACIÓN ESTÁN CALCULADAS CONFORME AL DECRETO 218/2005 DE INFORMACIÓN AL CONSUMIDOR EN LA COMPRAVENTA Y ARRENDAMIENTO DE VIVIENDAS DE ANDALUCÍA.



MASTER PLAN



PLANTA ALTA



PLANTA SOLÁRIUM

